

Proves d'accés a la universitat per a més grans de 25 anys

Història de l'art

Sèrie 1

Fase específica

Qualificació			TR	
Exercici 1	1			
	2			
Exercici 2	1			
Exercici 3	1			
	2			
	3			
	4			
Suma de notes parcials				
Qualificació final				



UAB

Universitat Autònoma de Barcelona



Universitat de Girona



Universitat de Lleida



Qualificació

Etiqueta del corrector/a

Etiqueta de l'alumne/a

Opció d'accés:

- A. Arts i humanitats
- B. Ciències
- C. Ciències de la salut
- D. Ciències socials i jurídiques
- E. Enginyeria i arquitectura

L'examen consta de tres exercicis. L'exercici 1 és comú per a tothom. En els exercicis 2 i 3, heu d'escollir entre l'opció A i l'opció B (no cal que trieu la mateixa opció a cada exercici).

El examen consta de tres ejercicios. El ejercicio 1 es común para todos. En los ejercicios 2 y 3, debe escoger entre la opción A y la opción B (no hace falta que elija la misma opción en cada ejercicio).

Exercici 1. Nocions bàsiques

[3 punts en total]

Responen a les dues qüestions que es plantegen a continuació.

Ejercicio 1. Nociones básicas

[3 puntos en total]

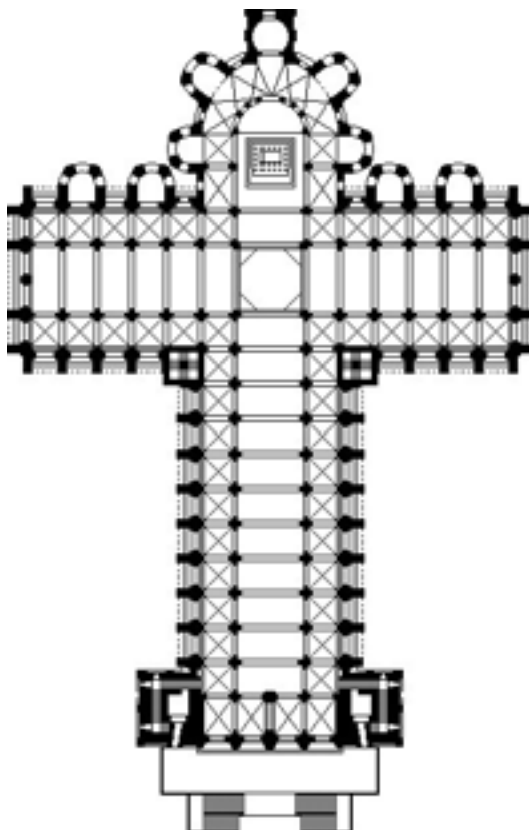
Responda a las dos cuestiones que se plantean a continuación.

1. Relacioneu els termes de la llista següent amb les parts constitutives d'una església romànica (Santiago de Compostella). Per fer-ho, escriviu el número que acompanya cada terme dins la planta o al seu voltant utilitzant fletxes. [1,5 punts]

1. Nau central; 2. Nau lateral; 3. Transsepte; 4. Creuer; 5. Girola; 6. Capella major; 7. Absidioles; 8. Pilar; 9. Contrafort; 10. Torre.

1. Relacione los términos de la siguiente lista con las partes constitutivas de una iglesia románica (Santiago de Compostela). Para ello, escriba el número que acompaña a cada término dentro de la planta o a su alrededor utilizando flechas. [1,5 puntos]

1. Nave central; 2. Nave lateral; 3. Transepto; 4. Crucero; 5. Girola; 6. Capilla mayor; 7. Absidiolos; 8. Pilar; 9. Contrafuerte; 10. Torre.



2. Relacioneu cada obra amb l'estil al qual pertany. Per a fer-ho, podeu usar fletxes. [1,5 punts]

2. Relacione cada obra con el estilo al cual pertenece. Puede hacerlo mediante flechas. [1,5 puntos]



Impressionisme/Impresionismo



Cubisme/Cubismo



Fauvisme/Fauvismo



Exercici 2. Pregunta teòrica

[3 punts]

Escolliu UNA de les dues opcions (A o B) i responeu a la qüestió que s'hi planteja.

OPCIÓ A. Expliqueu les característiques de l'escultura d'època romana, tant la republicana com la imperial, fent menció de les tipologies més habituals i dels exemples més significatius.

OPCIÓ B. Què és l'informalisme? On i quan va aparèixer? Quins són els seus objectius i els seus protagonistes? Esmenteu-ne les obres més emblemàtiques.

Ejercicio 2. Pregunta teórica

[3 puntos]

Escoja UNA de las dos opciones (A o B) y responda a la cuestión que se plantea.

OPCIÓN A. Explique las características de la escultura de época romana, tanto republicana como imperial, mencionando las tipologías más habituales y los ejemplos más significativos.

OPCIÓN B. ¿Qué es el informalismo? ¿Dónde y cuándo apareció? ¿Cuáles son sus objetivos y sus protagonistas? Cite las obras más emblemáticas.

Exercici 3. Descripció, anàlisi i interpretació d'una obra

[4 punts en total]

Escolliu UNA de les dues opcions (A o B) i responeu a les quatre qüestions corresponents.

Ejercicio 3. Descripción, análisis e interpretación de una obra

[4 puntos en total]

Escoja UNA de las dos opciones (A o B) y responda a las cuatro cuestiones correspondientes.

OPCIÓ A. Sandro Botticelli, *El naixement de Venus* (Galeria dels Uffizi, Florència).

OPCIÓN A. Sandro Botticelli, *El nacimiento de Venus* (Galería de los Uffizi, Florencia).



1. Dateu l'obra i situeu-la en el context històric i cultural corresponent. [1 punt]

1. Date la obra y sitúela en el contexto histórico y cultural correspondiente. [1 punto]

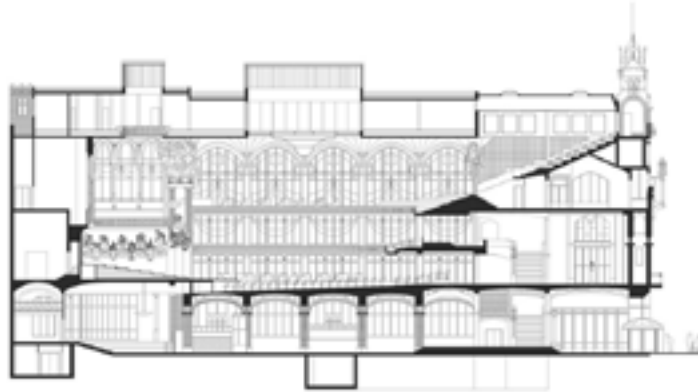
2. Analitzeu la forma i la composició de l'obra i identifiqueu-ne l'estil. [1 punt]
2. Analice la forma y la composición de la obra e identifique su estilo. [1 punto]

3. Identifiqueu les figures de l'obra i esmenteu les obres literàries en què es va inspirar Botticelli. [1 punt]
3. Identifique las figuras de la obra y cite las obras literarias en las que se inspiró Botticelli. [1 punto]

4. Exposeu una significació possible de la pintura en l'època en què fou creada. [1 punt]
4. Exponga un significado posible de la pintura en la época en que fue creada. [1 punto]

OPCIÓ B. Lluís Domènech i Montaner, Palau de la Música Catalana (Barcelona).

OPCIÓN B. Lluís Domènech i Montaner, Palau de la Música Catalana (Barcelona).



1. Dateu l'obra i situeu-la en el context històric i cultural corresponent. [1 punt]
1. Date la obra y sitúela en el contexto histórico y cultural correspondiente. [1 punto]

2. A partir de les imatges, descriuiu la planta i l'alçat de l'edifici i identifiqueu-ne l'estil. [1 punt]
2. A partir de las imágenes, describa la planta y el alzado del edificio e identifique su estilo. [1 punto]

3. Descriuiu i enumereu les arts decoratives i aplicades que intervenen en aquest conjunt arquitectònic, tant a l'interior com a l'exterior. [1 punt]
3. Describa y enumere las artes decorativas y aplicadas que intervienen en este conjunto arquitectónico, tanto en el interior como en el exterior. [1 punto]

4. Quina funció té l'edifici i què simbolitzava en el moment històric en què es va construir? [1 punt]
4. ¿Qué función tiene el edificio y qué simbolizaba en el momento histórico de su construcción? [1 punto]

TR	Observacions:
Qualificació:	Etiqueta del revisor/a

Etiqueta de l'alumne/a



Institut
d'Estudis
Catalans