

INSTRUCCIONES Y CRITERIOS GENERALES DE CALIFICACIÓN

Después de leer atentamente todas las preguntas, deberá escoger **una** de las dos opciones propuestas y responder a las cuestiones de la opción elegida.

CALIFICACIÓN: Las preguntas 1ª y 2ª se valorarán sobre 2,5 puntos, la 3ª sobre 5 puntos.

TIEMPO: 90 minutos

OPCIÓN A

(Puntuación máxima: 10 puntos)

1ª pregunta: Definición de términos o conceptos geográficos (Puntuación máxima: 2,5 puntos)

Explique brevemente el significado de cinco de los diez términos o conceptos propuestos:

Gota fría, marcescente, piso nival, dehesa, salto migratorio, endemismo, provincia, política regional, conurbación, Eurozona.

2ª pregunta: Comentario de un gráfico (Puntuación máxima: 2,5 puntos)

Identifique las cuatro áreas litológicas representadas en el mapa e indique, para cada una de ellas, la roca o rocas predominantes, la era geológica en que se formaron y las unidades de relieve más relevantes localizadas en esas áreas, dentro del territorio español.

**ÁREAS LITOLÓGICAS**

- | | |
|---|--|
| 1 | |
| 2 | |
| 3 | |
| 4 | |

3ª pregunta: Redacción de un ensayo

(Puntuación máxima: 5 puntos)

Desarrolle uno de los dos temas propuestos:

- La red urbana española.
- España en la Unión Europea.

OPCIÓN B

(Puntuación máxima: 10 puntos)

1ª pregunta: Definición de términos o conceptos geográficos (Puntuación máxima: 2,5 puntos).

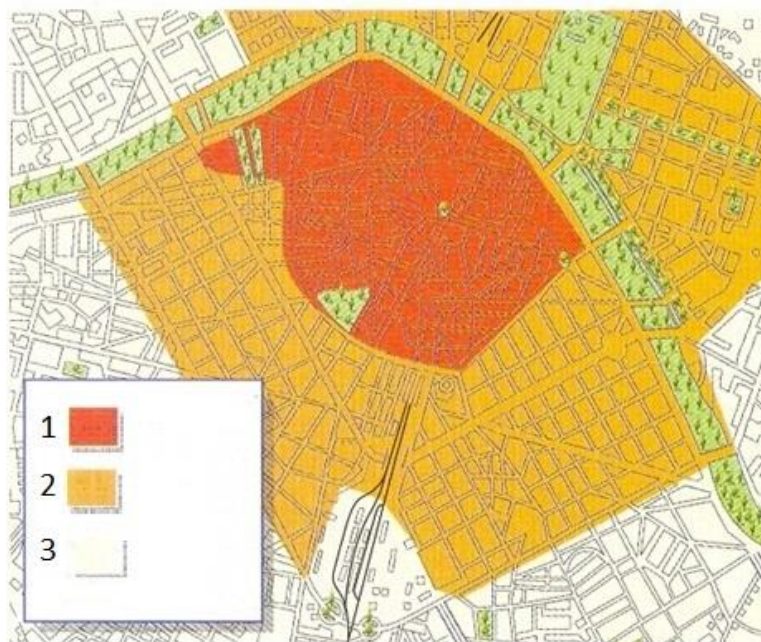
Explique brevemente el significado de cinco de los diez términos o conceptos propuestos:

Paisaje, isoterma, cuenca hidrográfica, poljé, rocas metamórficas, silvicultura, tasa de dependencia, reconversión industrial, Estatuto de autonomía, Comisión Europea.

2ª pregunta: Comentario de un gráfico

(Puntuación máxima: 2,5 puntos).

El plano siguiente representa la estructura habitual de muchas ciudades españolas. Identifique las tres áreas numeradas en el mismo y describa las características de cada una de ellas (localización; origen y antigüedad; morfología; y funciones principales).



3ª pregunta: Redacción de un ensayo

(Puntuación máxima: 5 puntos).

Desarrolle uno de los dos temas propuestos:

a) El aprovechamiento de los recursos hídricos en España.

b) La distribución espacial de la población en España: características principales, evolución y factores explicativos.

CRITERIOS ESPECÍFICOS DE CORRECCIÓN Y CALIFICACIÓN

La puntuación total será en ambas pruebas de 10 puntos, correspondiendo a la primera pregunta 2,5 puntos; a la segunda, 2,5 puntos; y a la tercera, 5 puntos.

La estructura y los criterios de corrección serán los siguientes, tanto para la Opción A como para la Opción B:

1ª pregunta: 2,5 puntos (cada término o concepto: 0,5 puntos).

Definición de una serie de términos y conceptos geográficos. Se valorará la precisión y la claridad conceptual.

2ª pregunta: 2,5 puntos.

Se propone el comentario de una imagen. Se valorará positivamente la existencia de un orden a la hora de realizar el comentario y la capacidad de extraer información, de analizar y caracterizar los elementos mostrados y ponerlos en relación con el temario de la asignatura.

La **opción A** se corresponde con un mapa del roquedo de España (aunque aparece también el del resto de la península Ibérica). El alumno ha de ser capaz de identificar las cuatro áreas litológicas representadas en el mapa (1: área silíceo; 2: área caliza; 3: área arcillosa; y 4: área de origen volcánico), así como de indicar, para cada una de ellas, la roca o rocas predominantes, la era geológica en que se formaron y las unidades de relieve más relevantes localizadas en esas áreas, dentro del territorio español.

La **opción B** es un plano-modelo en que se representan las tres áreas o unidades principales que suelen definir la estructura de las ciudades españolas (1: casco antiguo o histórico; 2: ensanche; 3: periferia). El alumno ha de ser capaz de identificarlas, así como de describir las características de cada una de ellas (localización; origen y antigüedad; morfología; y funciones principales).

3ª pregunta: 5 puntos.

Se trata del “desarrollo de un tema”. Se valorará fundamentalmente la ordenación, la estructuración, la coherencia expositivo-argumentativa, la claridad, la precisión y la organización sintética de los conocimientos junto con la correcta localización, la comprensión y caracterización de los fenómenos geográficos y el grado y profundidad de los conocimientos, así como de aportaciones personales.

En las tres partes de que consta la prueba se considerarán como elementos de ponderación, además de la ortografía, aspectos como la calidad de la redacción y la corrección expositivo-argumentativa y gramatical.