



DATOS DEL ASPIRANTE	CALIFICACIÓN
Apellidos:	
Nombre:	

**EJERCICIO PARTE ESPECÍFICA OPCIÓN C
BIOLOGÍA (Duración: 1 hora y 15 minutos)**

RESUELVE 5 DE LOS 6 EJERCICIOS PROPUESTOS

Ejercicio 1. Componentes químicos de la materia viva

Observa las siguientes imágenes y contesta:

Imagen 1

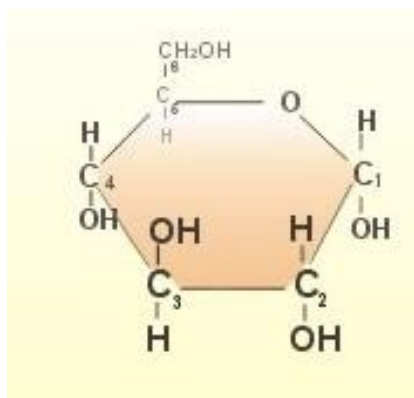
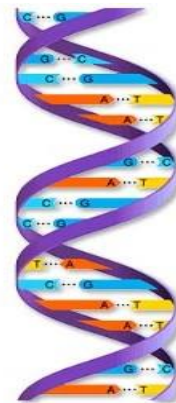


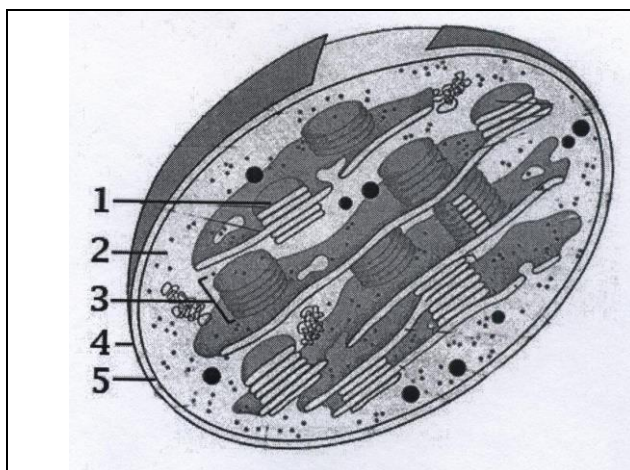
Imagen 2



- Indica el nombre de las biomoléculas representadas. **(0,8 pts)**
- Explica brevemente su función. **(1,2 pts)**

Ejercicio 2. La célula: unidad de estructura y función

Atendiendo al siguiente esquema, responde:



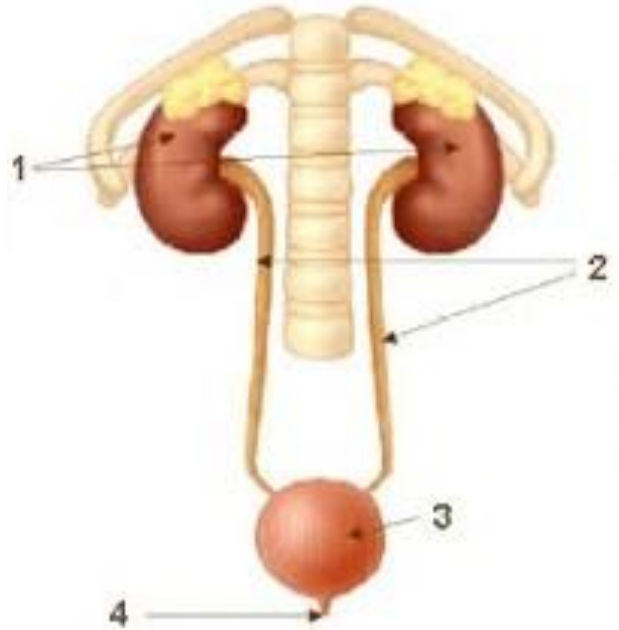
- ¿Qué estructuras señalan los números? **(1 punto)**
- ¿De qué orgánulo celular se trata? **(0,5 pts.)**
- ¿Qué función realiza dicho orgánulo y por qué es tan importante para el mantenimiento de la vida en el planeta, tal y como la conocemos? **(0,5 pts.)**



Ejercicio 3. Anatomía y fisiología humanas

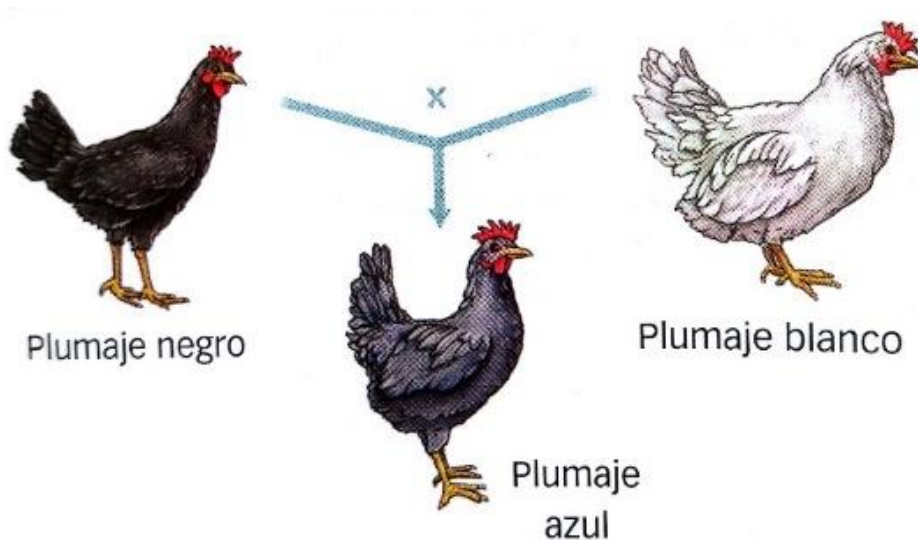
a) Indica tres tipos de células presentes en la sangre y explica su función. (1 punto).

b) Indica qué aparato representa el dibujo y qué señalan las flechas (1,2,3,4). (1 punto).



Ejercicio 4. Genética

En las gallinas de raza andaluza, la combinación heterocigótica de los alelos que determina el plumaje negro y el plumaje blanco da lugar al plumaje azul.



¿Qué descendencia y en qué proporciones tendrá una gallina de plumaje azul si se cruza con una de plumaje de color blanco? (2 puntos).



Ejercicio 5. Microbiología

Lea atentamente y responda:

*Según la OMS (Organización Mundial para la Salud), la gripe es un problema grave de salud pública que puede causar la muerte en la población de riesgo. La OMS recomienda a dicha población la vacunación como método más eficaz para prevenir la acción del **agente causante** de dicha enfermedad.*

- ¿A qué agente nos estamos refiriendo? (0,5 pts).
- ¿Qué tipo de organización tiene el agente? (0,5 pts).
- ¿Cuáles son sus componentes (estructuras, partes, etc.) principales? (1 punto).

Ejercicio 6. Inmunología

Responde las siguientes cuestiones sobre el sistema inmunitario:

- ¿Qué son los anticuerpos? ¿Qué función tienen? ¿Qué tipo de células los forman? (1 punto).
- Explique de qué manera se adquiere una inmunidad de forma natural. (0.5 pts).
- Diferencie entre vacuna y suero, tanto en composición como en forma de actuar. (0.5 pts).

Criterios de evaluación

Dominio de las capacidades específicas que son objeto de esta prueba. Se tendrá en cuenta la claridad en la exposición y el vocabulario específico empleado.

Criterios de calificación

La calificación de cada cuestión planteada viene expresada en el enunciado de la misma. Cuando una pregunta tenga varios apartados –si no se indica lo contrario–, la puntuación total se reparte equitativamente.